

PROJEKTOWANIE I NADZÓR BUDOWLANY

inż. Stanisław Piwko
73 - 110 Stargard Szczeciński ul. Kwiatowa 3c/6, tel. (092) 577-01-70

PROJEKT BUDOWLANY

DOKUMENTACJA
POWYKONAWCZA
mgr inż. Andrzej Skoczylas

NAZWA PROJEKTU: Budynek gospodarczy typu kontenerowego
w m. Jęczydół dz. nr 144/2 obr. Jęczydół
gmina Kobylanka
FAZA: Projekt budowlany
BRANŻA PROJEKTOWA: Architektoniczno-budowlana
INWESTOR: Gmina Kobylanka
73-108 Kobylanka ul. Szkolna 12

PROJEKTANT	inż. Stanisław Piwko	inż. Stanisław Piwko upr. 65/Sz/91 467/74
	upr. 65/Sz/91	

SPRAWDZIŁ:

STARGARDZKI POWIATOWE
W Stargardzie Szczecińskim
ul. Szkolna 1
73-110 Stargard Szczeciński
tel./fax (091) 480 4802. 480 4801

mgr inż. Anna Probucho
Uprawniona do projektowania i nadzoru
w specjalności architektura
nr ewid. 2/96

DOKUMENTACJĘ WYKONANO
STARGARD SZCZ. 04.2005 r.

Załącznik Nr 1 do decyzji Nr 961/2005
z dnia 30.09.2005r.

OPIS TECHNICZNY

=====

do projektu budowlanego budynku gospodarczego typu kontenerowego na dz. nr 144/2 w m. Jęczydół gmina Kobylanka.

Inwestor: Gmina Kobylanka ul. Szkolna 12 73-108 Kobylanka.

1. Podstawa opracowania

- umowa z inwestorem.
- Decyzja Nr 100/2003 o warunkach zabudowy i zagospodarowania terenu z dn. 12.06.2003 r. znak: GKR.7331/100/03 wydana przez Urząd Gminy w Kobylance.
- Decyzja Nr 387/2003 o zmianie warunków zabudowy z dnia 31.12.2003 r. znak: GKR.7331/387/03 wydana przez Urząd Gminy w Kobylance.
- wtórnik mapy sytuacyjno-wysokościowej w skali 1:1000.
- uzgodnienia z inwestorem.
- obowiązujące normy i warunki techniczne.

2. Przeznaczenie obiektu

Budynek gospodarczy typu kontenerowego przeznaczony będzie do przechowywania i drobnych napraw narzędzi i sprzętu dla służby technicznej gminy.

3. Program użytkowy

- pomieszczenie gospodarcze - 26,59 m²,
- pomieszczenie sanitarne - 2,00 m².

4. Dane techniczne

Powierzchnia zabudowy	- 33,17 m ² .
Powierzchnia użytkowa	- 28,59 m ² .
Powierzchnia całkowita	- 30,57 m ² .
Kubatura	- 85,60 m ³ .

5. Opis ogólny

Zgodnie ze zleceniem inwestora budynek gospodarczy został zaprojektowany na bazie typowego kontenera produkowanego przez „BAMOR” Sp. z o.o. ul. Jedności Narodowej 21 72-315 Resko. Jest to obiekt parterowy z dachem płaskim.

6. Fundament

Kontener posadowiony będzie na płycie betonowej grubości 15 cm wylewanej z betonu B15 zbrojonej siatką z prętów ϕ 8 mm. Płyta wylana będzie na zagęszczonej podsypce piaskowej grubości 30 cm.

7. Wypożyczenie instalacyjne kontenera

Kontener wyposażony jest w następujące instalacje:

- instalację wodociągową,
- instalację kanalizacyjną,
- urządzenia sanitarne - muszla ustępowa i umywalka,
- wentylację grawitacyjną - wywietrzaki dachowe WD,
- instalację elektryczną oświetleniową.

8. Przyłącza do budynku

- przyłącze wodociągowe z sieci wodociągowej,
- przyłącze kanalizacyjne do kanalizacji gminnej,
- przyłącze elektryczne z sieci elektrycznej.

Projekty przyłączy stanowią odrębne opracowania.

9. Informacja na temat bezpieczeństwa i ochrony zdrowia

Budynek jest obiektem o prostej konstrukcji nie stwarzającym zagrożenia dla użytkowników i otoczenia. Należy go wykonać zgodnie z projektem, przepisami i obowiązującymi Polskimi Normami oraz przepisami p.poż., bezpieczeństwa i higieny pracy mając szczególnie na względzie zasady bezpieczeństwa i ochrony zdrowia zawarte w przepisach wydanych na podstawie art. 23a Prawa Budowlanego

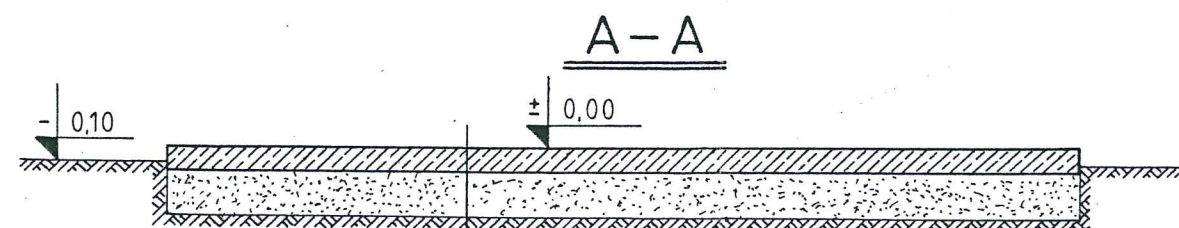
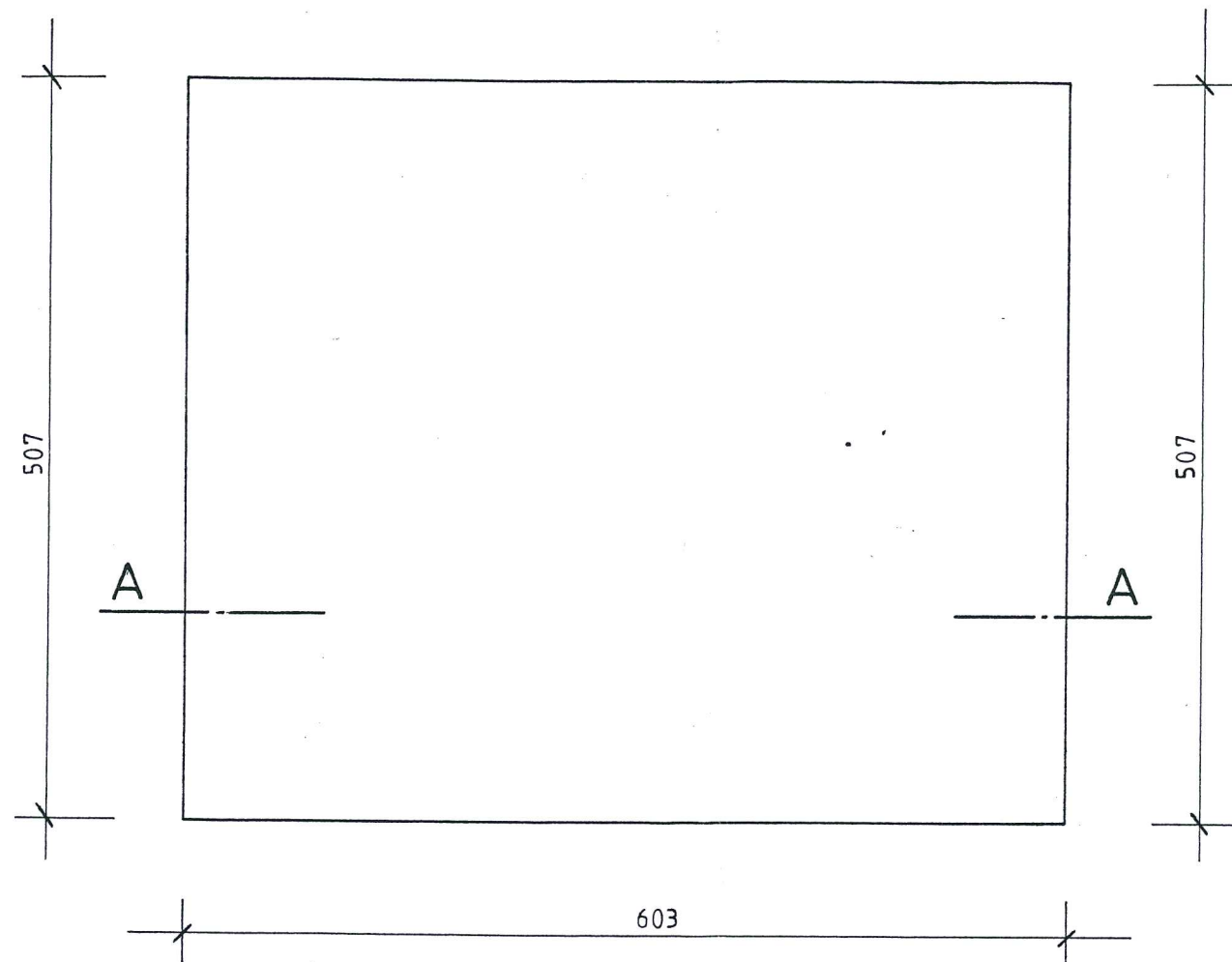
Opracował:

inż. Stanisław Piwko



RZUT PŁYTY FUNDAMENTOWEJ

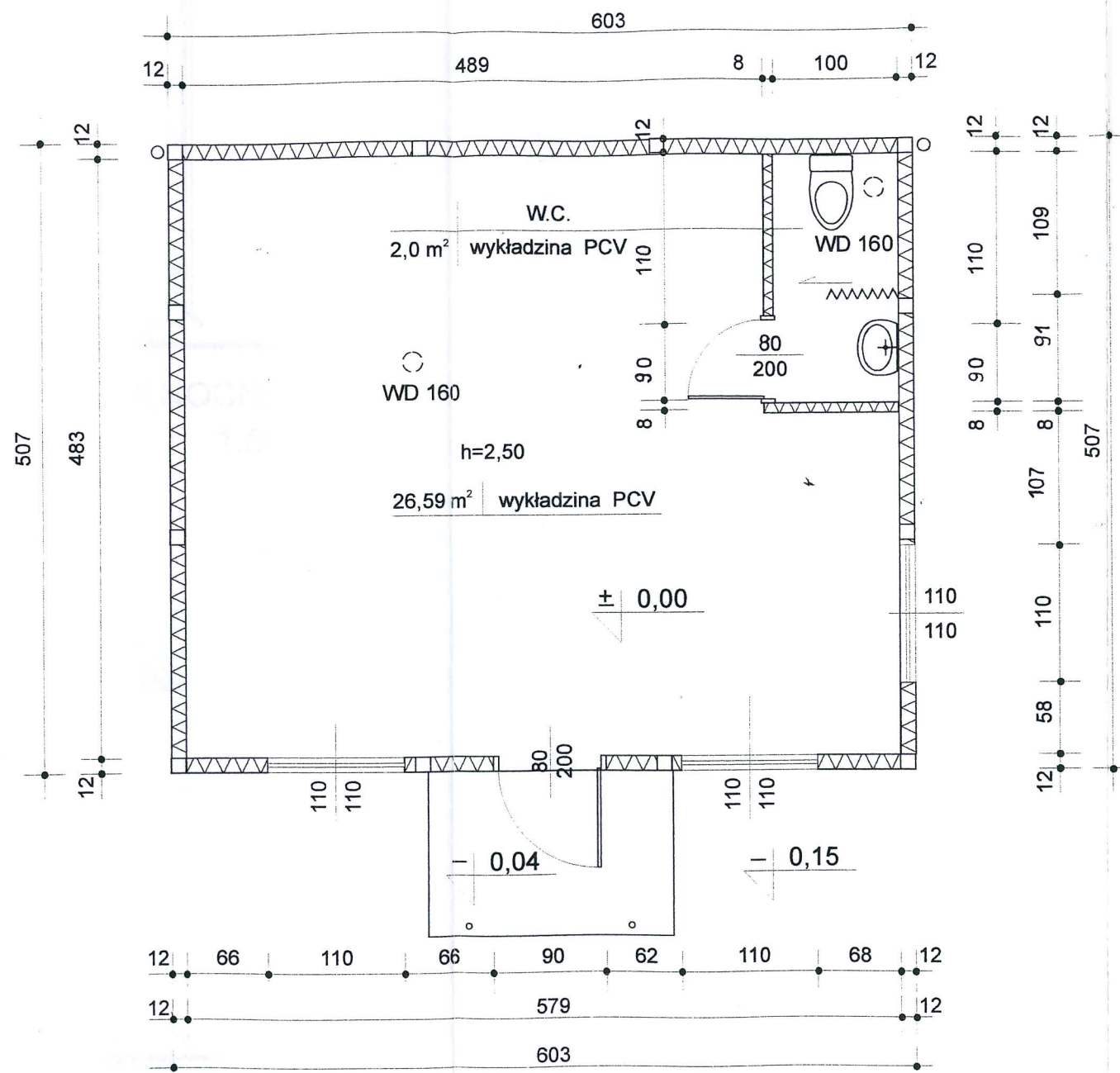
1:50



beton B15 grub. 15 cm zbrojony siatka z prętów ϕ 8mm
podsypka piaskowa grub. 30cm zagęszczona
grunt rodzimy ubity

STAROSTWO POWIATOWE
w Stargardzie Szczecińskim
ul. Skarbowa 1
73-110 Stargard Szczeciński
tel./fax (091) 480 4802, 480 4801

OBIEKT	BUDYNEK GOSPODARCZY TYPU KONTENEROWEGO	DATA 11.2004
ADRES	JĘCZYDÓŁ DZ. Nr 144 GM. KOBYŁANKA	SKALA 1:50
BRANŻA	ARCHITEKTONICZNO-BUDOWLANA	NR RYS 2
NAZWA RYS.	RZUT PŁYTY FUNDAMENTOWEJ	



RZUT PRZYZIEMIA

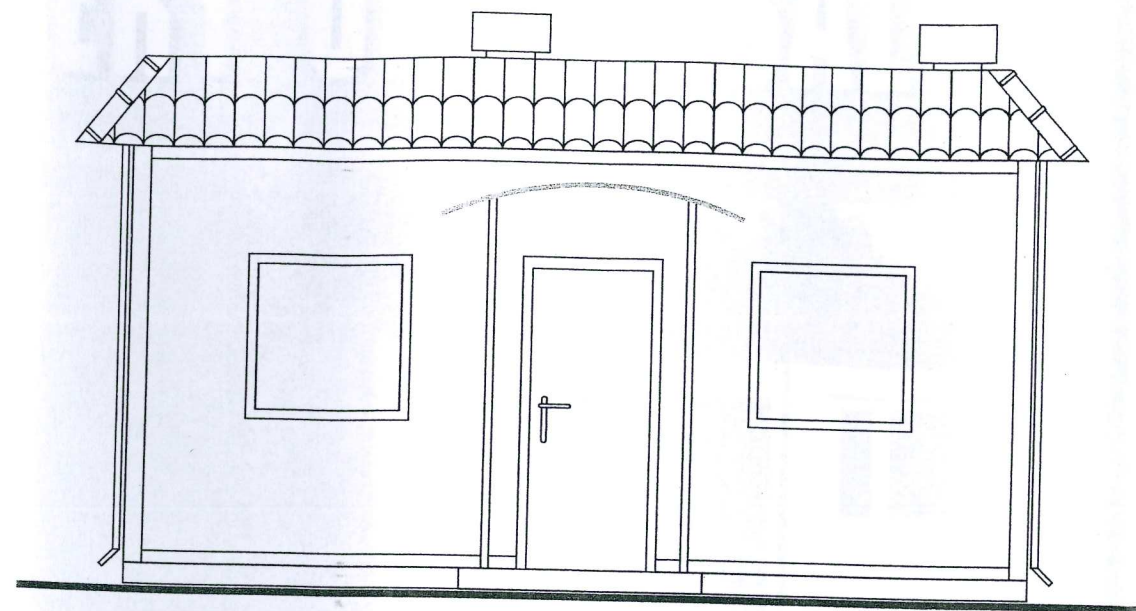
1:50

STAROSTWO POWIATOWE
w Stargardzie Szczecińskim
ul. Skarbowa 1
73-110 Stargard Szczeciński
tel./fax (091) 480 4802, 480 4801

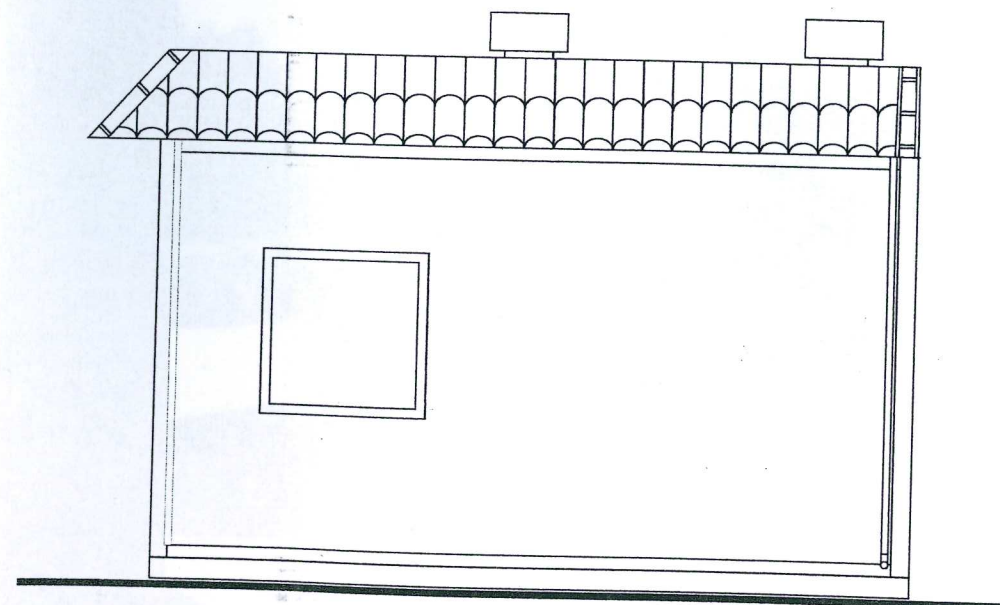
SPRAWDZIŁ:

ARCHITEKT
mgr inż. Anna Kuczyńska
Uprawnienia do projektowania architektury
nr 2/96

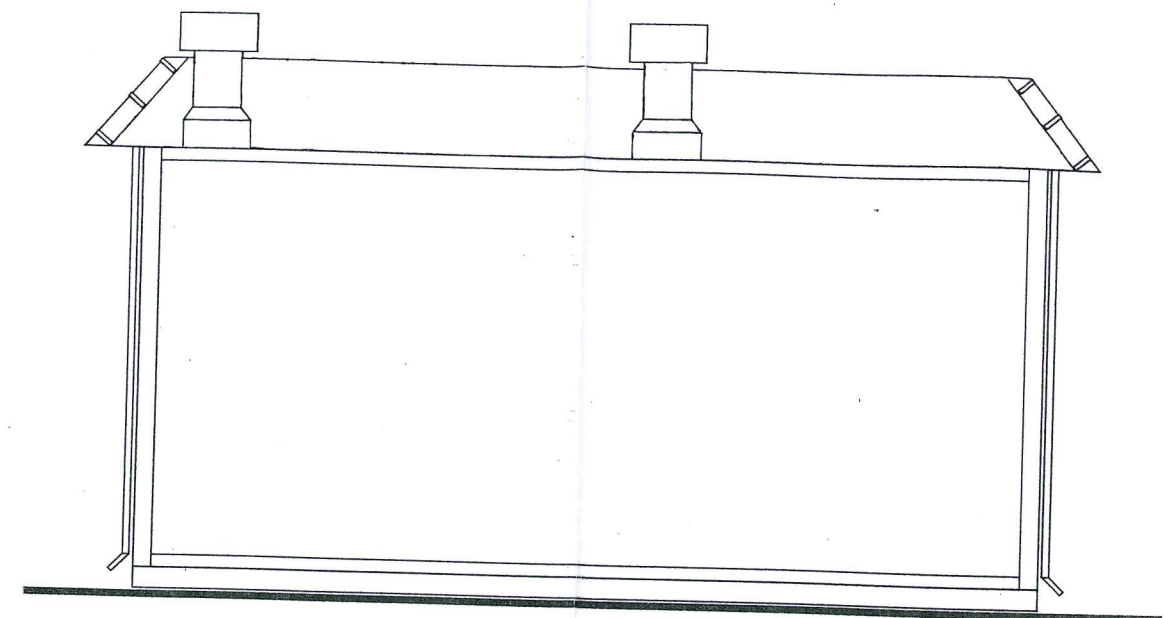
OBIEKT	BUDYNEK GOSPODARCZY TYPU KONTENEROWEGO	DATA 11.2004
ADRES	JĘCZYDÓŁ DZ. Nr 144 GM. KOBYLANKA	SKALA 1:50
BRANŻA	ARCHITEKTONICZNO-BUDOWLANA	NR RYS 3
NAZWA RYS.	RZUT PRZYZIEMIA	



ELEWACJA POŁUDNIOWA
1:50

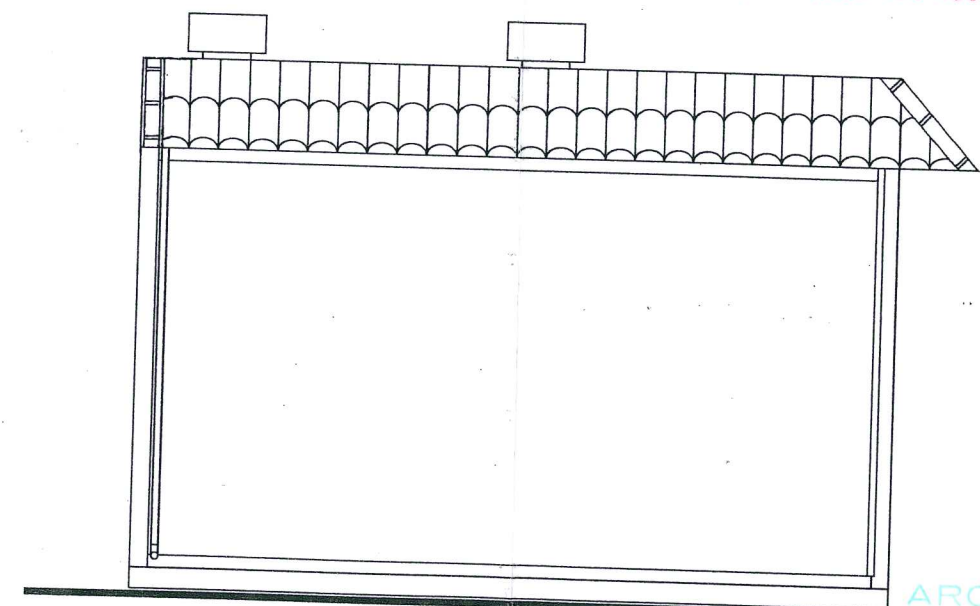


ELEWACJA WSCHODNIA
1:50



ELEWACJA PÓŁNOCNA
1:50

STARGODZKO POWIATOWE
w Stargardzie Szczecińskim
ul. Skarbowa 1
73-110 Stargard Szczeciński
tel./fax (091) 480 4802, 480 4801



ELEWACJA ZACHODNIA
1:50

ARCHITEKT
mgr inż. Andrzej Proch
w Stargardzie Szczecińskim
ul. Skarbowa 1
73-110 Stargard Szczeciński
tel./fax (091) 480 4802, 480 4801
2/96

OBIEKT	BUDYNEK GOSPODARCZY TYPU KONTENEROWEGO	DATA 11.2004
ADRES	JĘCZYDÓŁ DZ. Nr 144 GM. KOBYLANKA	SKALA 1:50
BRANŻA	ARCHITEKTONICZNO-BUDOWLANA	NR RYS 4
NAZWA DVC	ELEWACJA	